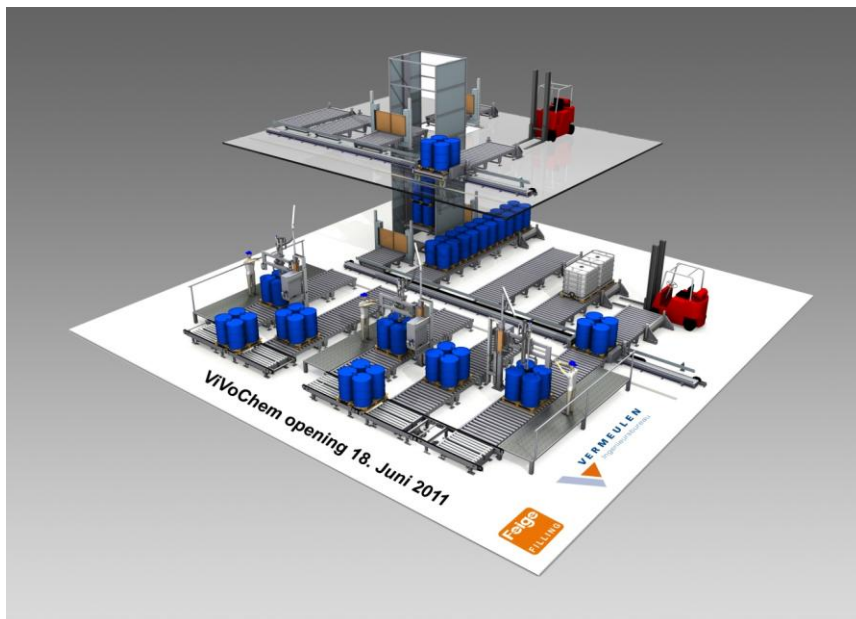


PERSINFORMATIE

Vivochem B.V. is een distributeur van chemische producten in de Benelux en onderdeel van de Büfa groep uit Duitsland. In 2009 leverden wij met Feige een nieuwe pallet vulmachine type 26 voor het explosie veilig afvullen van chemische producten in vaten en IBC's.

De positieve ervaringen met deze Feige installatie waren mede de reden om met ons in detail over de nieuwbouw plannen te praten.

Met Vivochem konden we in detail nadenken over een optimale logistiek voor zowel het aangeleverde product als het gereed product. Na uitvoerige gesprekken en meerdere ontwerpen werd de ideale lay-out gevonden.



Het grote volume aan lege verpakkingen zorgt bij het afvullen van vaten en IBC's altijd voor een ruimte probleem. Vivochem kwam op het idee de hoogte van het pand te gebruiken voor de opslag van lege verpakkingen. Mede dankzij de geringe vloerbelasting van de lege verpakkingen had dit bouwtechnisch ook niet teveel impact op de totale investering.

De pallets met lege verpakkingen en IBC's worden op een pallet rollenbaan geplaatst en vervolgens automatisch met een lift naar boven getransporteerd. Hier worden de verpakkingen opgeslagen.

Via RF krijgt de heftruckchauffeur de opdracht om verpakkingen in te voeren voor afvullijn 1, 2 of 3. Deze verpakkingen worden vervolgens met een pallet shuttle en de lift weer naar de begane grond getransporteerd.

Vanuit de lift worden de verpakkingen automatisch naar de juiste vulmachine getransporteerd. Een palletshuttle voert de lege verpakkingen aan en haalt vervolgens de afgevlude verpakkingen op en zet deze op de diverse rollenbanen die in de ruimte voor gereed product uit komen.

In de nieuwbouw op XL Businesspark Twente in Almelo heeft Vivochem gekozen voor gescheiden afvulinstallaties voor het afvullen van zuren, logen en producten welke onder de Atex zonering vallen. Iedere vulmachine is voorzien van meerdere leidingen met bijbehorende vullansen om het spoelen van leidingen en de daarbij behorende belasting van het milieu tot een minimum te beperken.

De nieuwe installaties beschikken over korte leidingen van de tankwagens naar de vulmachines en in totaal kan men 12 tankwagens per dag afvullen.

De nieuwe locatie voldoet aan de PGS 15 norm en beschikt over 5000 palletplaatsen, welke in de toekomst naar 20.000 palletplaatsen kan worden uitgebreid.

